



FICHA TÉCNICA

Estructura	Acero estructural S27.
Pernos, tuercas, anillas y abrazaderas	Acero inoxidable AISI 316 MARINO.
Soldaduras	Método empleado GAS METAL ARC WELDING.
Imprimación anticorrosiva	Imprimación en polvo y acabado en polvo de poliéster + 70µm.
Cable de Acero	Acero inoxidable AISI 316 MARINO.
Velas de sombra	Tejido de TentMesh® polietileno de alta densidad (PEAD) micro-perforado con monofilamento.
Velas de sombra enrollables	Tejido impermeable Weathermaxx 80 de polyester transpirable.
Costuras	Doble cosido mediante hilo de Teflón de GORE TENARA.

Las estructuras de vela de sombra ofrecen una solución innovadora y versátil para una variedad de aplicaciones arquitectónicas, desde estructuras de tensión hasta velas de sombra y estructuras para aparcamientos de automóviles. Con un diseño cuidadosamente elaborado y materiales de primera calidad, estos toldos proporcionan un equilibrio excepcional entre funcionalidad y durabilidad.

Fabricada con tela de punto cadena especializada para garantizar un movimiento óptimo del aire y una mejor canalización de las brisas frescas. Esto crea un ambiente más confortable y agradable debajo de la vela.

Las velas son tensadas con cabo náutico de Dyneema de 4mm, fabricado con fibras de Dupont, preparado para trabajar con cargas de 1.600 kg.

Para el perímetro de las velas se utiliza cinchas de alta carga de origen náutico para evitar el desgaste y posibles roturas de los textiles producidos por el rozamiento provocado en el dobladillo. Forjado en calor para facilitar su fabricación y limitar el encogimiento, asegurando una instalación sin complicaciones y un ajuste perfecto en la estructura.

Cimentado con hormigón H25, armado mediante barras de acero corrugado de diámetro 16mm y cercos de 10mm para garantizar su seguridad y estabilidad.

Características:

- Construcción mediante puntos planos.
- Hilos de cinta y monofilamento.
- HDPE fuerte.
- Construida en sistema Stenter (fraguada al calor).
- Promedio de bloqueo UVR 89.3% - 97.7%.
- 100% reciclable.



Ventajas:

Durabilidad: Resistente a deshilacharse o romperse, garantizando una larga vida útil incluso en condiciones climáticas adversas.

Garantía de 10 años: el fabricante garantiza tanto los textiles como los cabos náuticos de dyneema por 10 años.

Protección UV: Ofrece un excelente bloqueo de rayos UV, protegiendo eficazmente contra los daños causados por la exposición solar.

Resistencia al Desgaste: No se pudre ni absorbe humedad, lo que lo hace ideal para su uso en exteriores durante largos períodos de tiempo.

Estabilidad Dimensional: Elimina casi cualquier posibilidad de encogimiento una vez instalado, lo que facilita su fabricación y garantiza un ajuste perfecto.

Comodidad al Aire Libre: Reduce la exposición al sol, permitiendo disfrutar del aire libre de manera prolongada y segura.

Económico y Ecológico: Reduce los costos a largo plazo y es respetuoso con el medio ambiente al ser 100% reciclable, libre de plomo y ftalato.



Propiedades Físicas				Pruebas de plomo y ftalato*		Resultado
Propiedad	Método de prueba	Imperial	Métrico	Plomo - todos los colores: CPSIA Section 101 (a)(2)	Ptalato: CPSIA Section 108	Aprobado No Detectado Aprobado No Detectado
Peso	ASTM D-3776	10.0 oz ± .59	340 gsm ± 20			
Grosor	ASTM D-5199	62.9 mils	1.6 mm			
Resistencia de tensión	ASTM D-5034 (prueba de agarre)	Torcedura: 142.75 lbs Trama: 560.67 lbs	Torcedura: 635 N/50mm Trama: 2494 N/50mm			
Elongación	ASTM D-5034 (prueba de agarre)	Torcedura: 95.6% Trama: 70.4%	Torcedura: 95.6% Trama: 70.4%			
Resistencia a desgarres	ASTM D-2261 (prueba de lengua)	Torcedura: 42.03 lbs Trama: 80.70 lbs	Torcedura: 187 N Trama: 359 N			
Presión de rotura (Mullen)	ASTM D-3786 (prueba de diafragma)	507.63 psi	3500 kPa			
Resistencia a roturas	ASTM D-3787 (prueba de resistencia a roturas)	482.43 lbs	2146 N (mean)			
Promedio de temperatura		-22°F to +158°F	-30° C to + 70° C			

Pruebas de inflamabilidad*		Resultado
ASTM E84, Class A		Aprobado
Indice de esparcimiento de llamas		25
Indice desarrollado de humo		50

Especificación	Imperial	Métrico
Ancho**	9 ft 10 in	3 m
Longitud	131 ft 2 in	40 m
Peso del rollo	97 lbs	44 kg
Diámetro del rollo	12-19/32 in	0.32 m
Diámetro del centro	1-3/8 in	35 mm

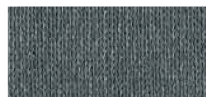
*Los resultados de la prueba están disponibles si se solicitan
**Tenga en cuenta que el producto se dobla en el centro cuando se empaqa.

Propiedades de pantalla y UVR									
Color	Código	Factor de la cubierta	% promedio de transmisión	Factor de pantalla	Promedio transmisión UVR	Promedio transmisión PAR	% de bloqueo de UVR	UPF	UPF Calculado
Black	444945	98.2%	2.6%	97.4	2.6	2.7	97.4%	35.0	59.8
Gun Metal	455262	97.1%	3.8%	96.2	2.3	3.9	97.7%	23.0	54.9
Steel Grey	445041	95.6	11.6%	88.4	7.0	12.3	93.0%	13.1	26.1
Navy Blue	445010	96.2	5.6%	94.4	4.7	5.7	95.2%	14.7	33.3
Aquatic Blue	444938	96.8	9.8%	90.2	6.4	11.2	93.6%	15.0	32.2
Turquoise	4450065	94.0	10.0%	90.0	5.7	11.7	94.3%	11.9	18.0
Sky Blue	445034	95.2	9.6%	90.4	6.2	9.9	93.8%	16.0	21.3
Brunswick Green	444952	96.2	6.1%	93.9	4.9	6.3	95.1%	15.0	32.6
Rivergum	445027	94.7	15.0%	85.0	7.7	15.6	92.3%	12.6	20.8
Brown	481254	94.6	7.0%	93.0	5.4	6.9	94.6%	18.6	17.0
Cherry Red	444976	90.1	24.7%	75.3	10.7	22.4	89.3%	8.8	12.1
Deep Ochre	444990	95.1	8.7%	91.3	5.6	8.5	94.4%	12.1	26.3
Cayenne	455255	92.0	13.0%	87.0	6.0	11.6	94.0%	11.0	14.7
Cedar	465360	94.9	12.3%	87.7	5.3	12.6	94.7%	18.0	19.4
Yellow	445072	98.3	22.8%	77.2	2.9	25.0	97.1%	45.0	71.3
Desert Sand	444983	94.0	15.0%	85.0	3.6	16.1	96.4%	10.0	20.3
Natural	445003	97.9	25.7%	74.3	3.2	30.1	96.8%	35.0	62.4

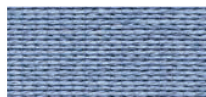
Colores Disponibles



Black 444945
97.4% Bloqueo UVR



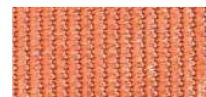
Gun Metal 455262
97.7% Bloqueo UVR



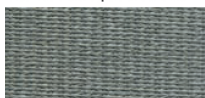
Sky Blue 445034
93.8% Bloqueo UVR



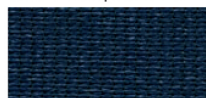
Brunswick Green 444952
95.1% Bloqueo UVR



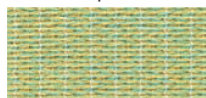
Cayenne 455255
94.0% Bloqueo UVR



Steel Grey 445041
93.0% Bloqueo UVR



Navy Blue 445010
95.2% Bloqueo UVR



Rivergum 445027
92.3% Bloqueo UVR



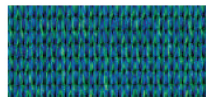
Brown 481254
94.6% Bloqueo UVR



Yellow 445072
97.1% Bloqueo UVR



Aquatic Blue 444938
93.6% Bloqueo UVR



Turquoise 445065
94.3% Bloqueo UVR



Cherry Red 444976
89.3% Bloqueo UVR



Deep Ochre 444990
94.4% Bloqueo UVR



Natural 445003
96.8% Bloqueo UVR



Cedar 465360
94.7% Bloqueo UVR



Desert Sand 444983
96.4% Bloqueo UVR