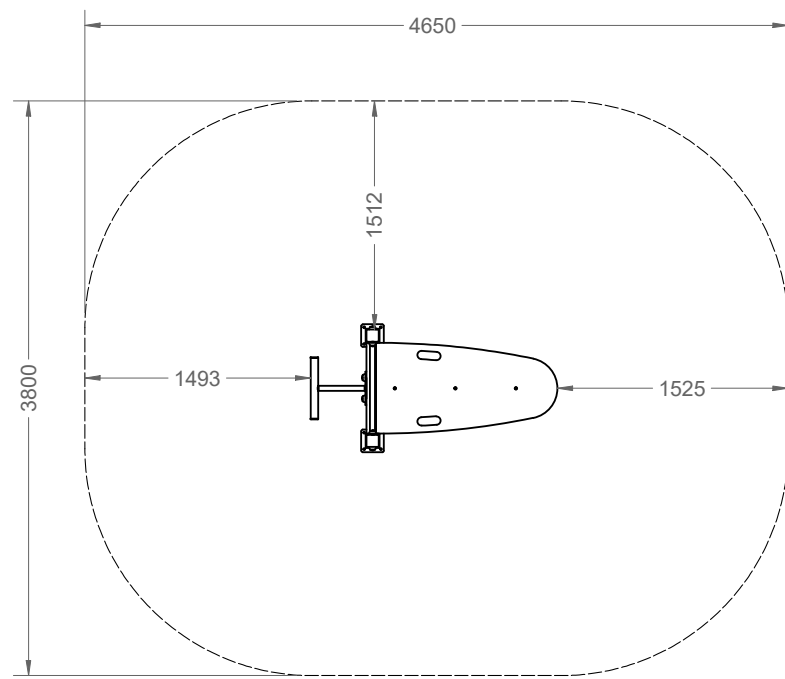


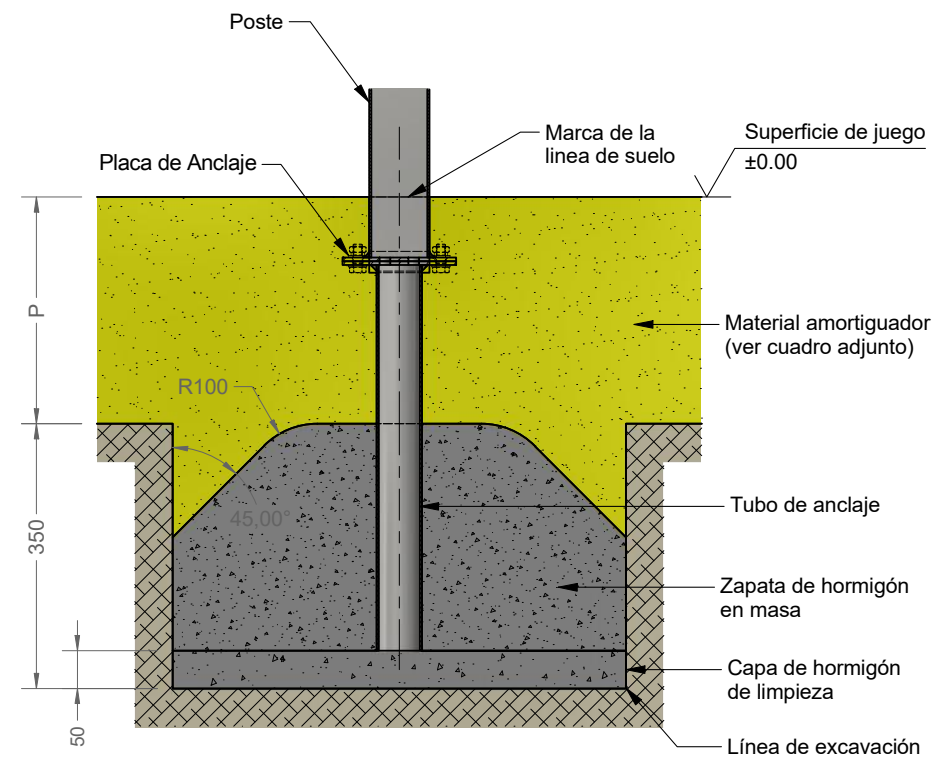
Planta



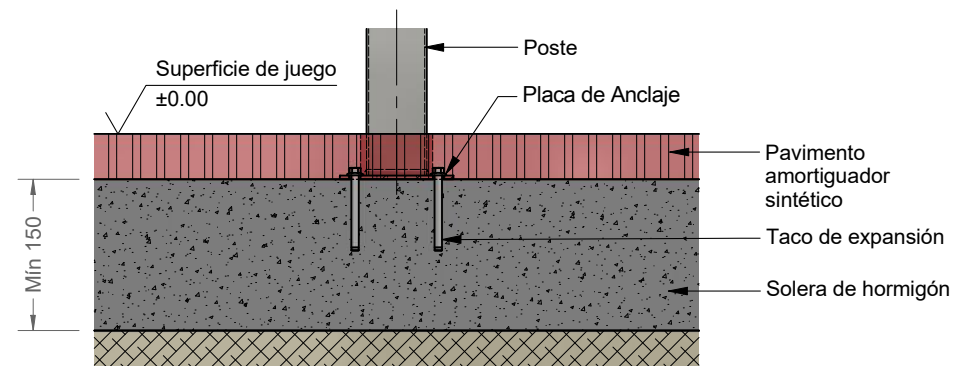
Zona de Seguridad
(1 : 50)

TIPO DE PAVIMENTO AMORTIGUADOR PERMITIDO, SEGÚN LA ALTURA DE CAÍDA				
Material Amort.	Granulometría	Prof. mínima(P)	Altura caída	Observaciones
No requiere			≤ 1000 mm	
Tierra natural			≤ 1200 mm	
Césped			≤ 1500 mm	
Corteza	20-80 mm	200 +100 mm (*)	≤ 2000 mm	Triturada de forma mecánica
		300 +100 mm (*)	≤ 3000 mm	
Viruta de madera	5-30 mm	200 +100 mm (*)	≤ 2000 mm	Sin partículas de lodo o arcilla
		300 +100 mm (*)	≤ 3000 mm	
Arena	0,2-2 mm	200 +100 mm (*)	≤ 2000 mm	
		300 +100 mm (*)	≤ 3000 mm	
Gravilla	2-8 mm	200 +100 mm (*)	≤ 2000 mm	
		300 +100 mm (*)	≤ 3000 mm	
Otros materiales	Mediante ensayo de HIC, según la Norma EN 1177		Conforme lo ensayado	

(*) Para materiales no cohesionados, se han añadido 100 mm a la profundidad mínima para compensar el desplazamiento.



INSTALACIÓN HORMIGONADA (1 : 10)
Sección Tipo



INSTALACIÓN ATORNILLADA (1 : 10)
Sección Tipo

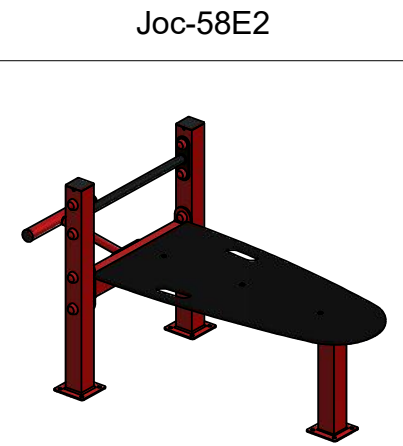


EN-16630

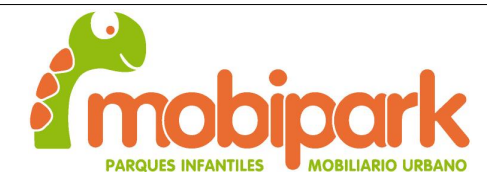
Accesibilidad a menores
+140 cm.

Altura libre de caída
50 cm.

Área de seguridad
15,75 m²



BANCO EJERCICIOS RECTO ACCESIBLE



TRAININGBOX

HISTORIAL DE REVISIONES

Dibujo: M. G. D.	Vº. B.º.: Onofre V.	Comprobado Taller:
---------------------	------------------------	--------------------

Ud. acotación:	mm.	Tolerancias:	± 3 mm
----------------	-----	--------------	--------

Ref. Plano:	Joc-58E2-A	Nº. Plano:	
-------------	------------	------------	--

Fecha:	03/03/2023	
--------	------------	--

Escala:	1 / 15	Hoja 1 de 1
---------	--------	-------------

Título:
PLANO DE CIMENTACIÓN