

# JOC-62\_ALU

COMPLEJO "SIN BARRERAS" (POSTES ALUMINIO)  
COMBINATION "BARRIER FREE" (ALUMINIUM POSTS)  
COMBINAISON "SANS BARRIÈRES" (POTEAUX EN ALUMINIUM)



## Características

Characteristics  
Caractéristiques



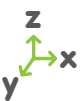
EN 1176



+ 1 año



70 u.



965 x 884 x 273 cm.



130 cm.



129 m<sup>2</sup>

## \* Estructura

Structure  
Structure

Aluminio EN-AW 6063, anodizado  
Aluminium EN-AW 6063, anodized  
Aluminium EN-AW 6063, anodisé

## \* Paneles

Panels  
Panneaux

HDPE (Polietileno de alta densidad) de 13 y 19 mm.  
HDPE (High-density polyethylene) 13 and 19 mm.  
PEHD (Polyéthylène de haute densité) 13 et 19 mm.

## \* Deslizador

Sliding sole  
Glissière

Polietileno 130 cm.  
Polyethylene 130 cm.  
Polyéthylène 130 cm.

## \* Plataformas y Peldaños

Platforms and steps  
Plateformes et marches

Contrachapado Fenólico Antideslizante de 15 y 18 mm.  
Phenolic nonslip plywood 15 and 18 mm.  
Contreplaqué Phenolique Antiglissant 15 et 18 mm.

## \* Barras

Bars  
Barres

Acero inoxidable  
Stainless steel  
Acier inoxydable

es

Complejo "Sin Barreras", accesible e inclusivo. Concebido para la interacción entre sí de niños de edades y capacidades diferentes, no limitado en el mero aspecto de discapacidades motoras, sino considerando también otros tipos de deficiencias, de manera que tanto niños sin discapacidad como niños con movilidad reducida, sordo-mudos o con deficiencias visuales puedan jugar juntos.

Recinto con cuatro aberturas, compuesto por distintos elementos:

- Casita "Puertas Abiertas":

Una torre con casita inferior con espacio para dos sillas de ruedas, con mesita-mostrador, simulando una tienda.

Otra casita superior con asientos, simulando una cabaña.

Acceso a esta plataforma mediante escalerilla y panel perforado de trepa.

Descenso mediante tobogán.

- Una rampa de acceso con escasa inclinación, suelo antideslizante, un bordillo de protección y doble pasamanos a ambos lados.

- Un tubo pasadizo cerrado de 2m de largo.

- Un mostrador, simulando una tienda.

- Dos paneles perforados para hacer avanzar la silla de ruedas.

- Un puente de equilibrio.

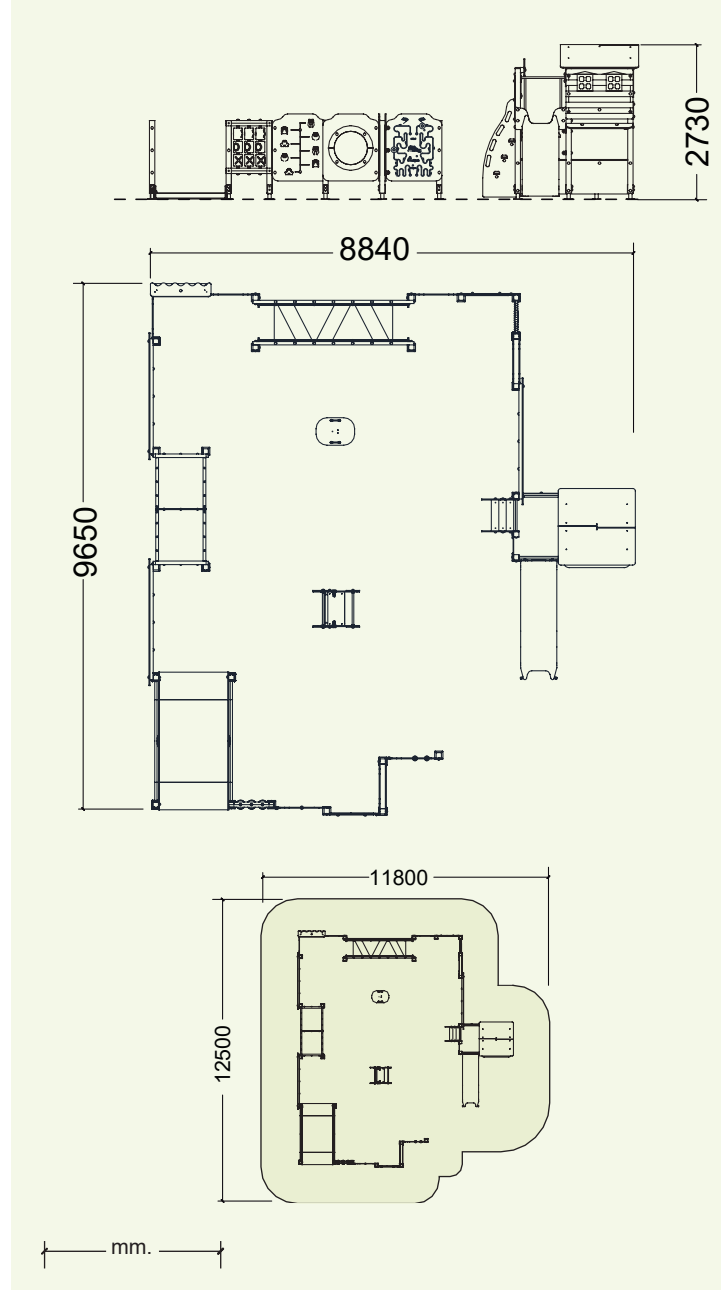
- Tres pórticos de acceso.

- Diversos paneles de actividad alrededor del recorrido:

- Juego Panel Parejas
- Juego Panel Fotos
- Juego Panel Laberinto y Engranajes
- Panel doble "Exploración táctil" (un lado formas y colores, un lado materiales)
- Juego Panel Escotilla
- Panel doble "Comunicación" (un lado con Braille, un lado con Señas)
- Juego Panel Abaco
- Juego Panel "3-en-rama"

- Un balancín de muelle abierto, para uso sentado o tumbado.

- Un balancín de muelle de dos plazas, con figura de tractor, con fácil entrada delantera y respaldo.



**COMPLEJO "SIN BARRERAS"**  
**COMBINATION "BARRIER FREE"**  
**COMBINAISON "SANS BARRIÈRES"**



en

Accessible and inclusive playground combination "Barrier Free". Conceived for the interaction between children of different ages and capabilities, not restricted to the mere aspect of motor disabilities without taking into account also other types of handicaps, so that all children,- those without handicaps, those with reduced mobility, deaf-mute and visual deficiencies can play all together.

Playground structure composed of various elements:

- Playhouse "open-door":

Its a tower with a playhouse downstairs with space inside for two wheelchairs, disposing of table-counter imitating a shop,

And another playhouse upstairs with seats, imitating a cottage.

The upper platforms of the tower can be reached or with stairs or with a perforated climbing panel. Descent can be realised with a slide.

- An access ramp with very little inclination, nonslip surface, a protection boarder and double handrail at both sides.

- A creep tube of 2m length.

- A counter, simulating a shop.

- Two perforated panels where children in wheelchairs may pull forward.

- A balance bridge.

- Three archway accesses.

- Various activity panels along the playground combinations:

• Activity panel "pairs"

• Activity panel "photos"

• Activity panel "labyrinth and gear wheels"

• Double activity panel "Tactile exploration" (one side shapes and colours, the other side materials for sensomotor exploration)

• Activity panel "porthole"

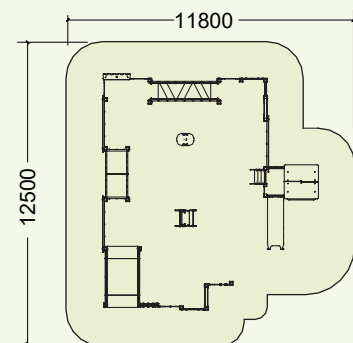
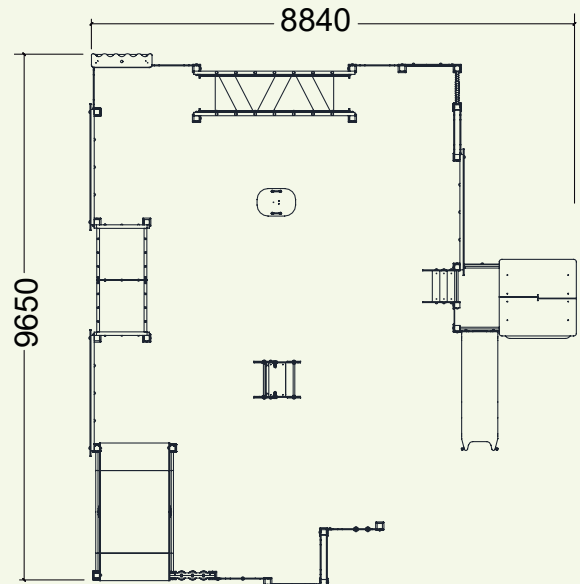
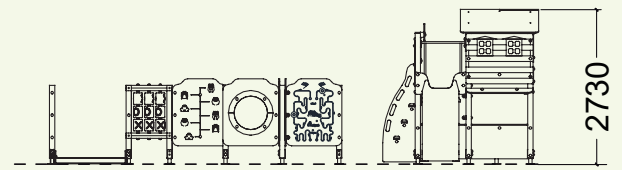
• Double activity panel "communication" (one side with braille, the other side with signs)

• Activity panel "counting frame"

• Activity panel "3-in-a-row"

- An open seesaw which could be used sitting or lying.

- A tractor-shaped seesaw-springer with two seats, with easy front access and backrest.



mm.



**COMPLEJO "SIN BARRERAS"**  
**COMBINATION "BARRIER FREE"**  
**COMBINAISON "SANS BARRIÈRES"**



fr

Structure de jeu multi-activité "Sans Barrières", accessible et inclusive, conçue pour favoriser l'interaction entre les enfants de diversité fonctionnelle, sans limiter au seul aspect des handicaps moteurs, mais également d'autres formes de déficiences, de façon qu'autant des enfants no-handicapés que des enfants de mobilité réduite, sourds-muets ou avec déficience visuelle peuvent jouer tous ensemble.

L'ensemble de jeu forme une enceinte ouverte, composé par des éléments divers de jeux:

- Cabane "Porte-Ouverte":

Une tour avec maisonnette inférieure qui peut accueillir deux fauteuils roulants et qui dispose d'un grand comptoir simulant un magasin.

Une autre maisonnette supérieure avec sièges, simulant un chalet.

Accès à la plateforme à travers un escalier ou un panneau à grimper. Descente par un toboggan.

- Une rampe de jeu intégrée dans l'enceinte avec inclination petite, sol antidérapant, bordure protectrice et double main courante aux deux côtés.

- Un tunnel de jeu de longueur 2m.

- Un comptoir simulant un magasin.

- Deux panneaux perforés pour faire avancer les fauteuils roulants.

- Un pont d'équilibre.

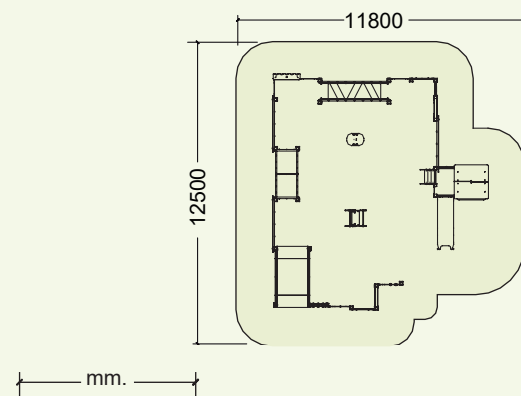
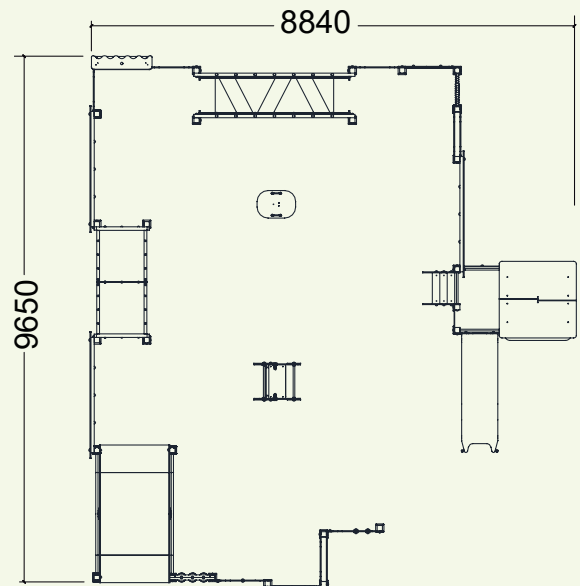
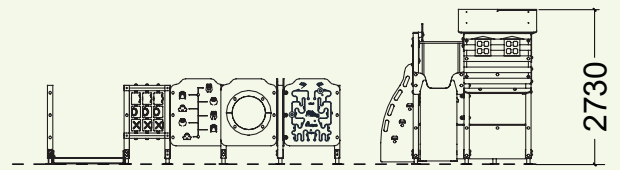
- Trois arcs de portail.

- Différents panneaux de jeux tout autour de l'ensemble:

- Panneau de jeu des Paires
- Panneau Photos
- Panneau Labyrinthe et Roues d'Engrenage
- Panneau double "Exploration tactile" (un côté des formes/couleurs, l'autre côté des matériaux)
- Panneau Écouteille
- Panneau double "Communication" (un côté langue des signes, l'autre côté Braille)
- Panneau Abaque
- Panneau de jeu "3-en-ligne"

- Un jeu à ressort ouvert, qui peut être utilisé assis ou couché.

- Autre jeu à ressort inclusif avec figure de tracteur, pour deux enfant, qui dispose d'un accès facile du frontal et d'un dossier.



**COMPLEJO "SIN BARRERAS"**  
**COMBINATION "BARRIER FREE"**  
**COMBINAISON "SANS BARRIÈRES"**





COMPLEJO "SIN BARRERAS"  
COMBINATION "BARRIER FREE"  
COMBINAISON "SANS BARRIÈRES"